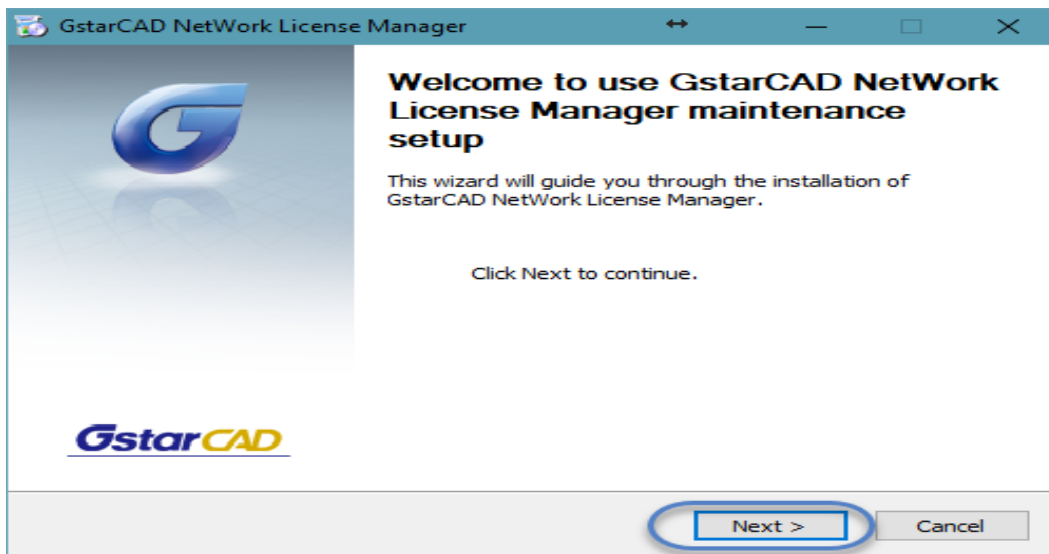




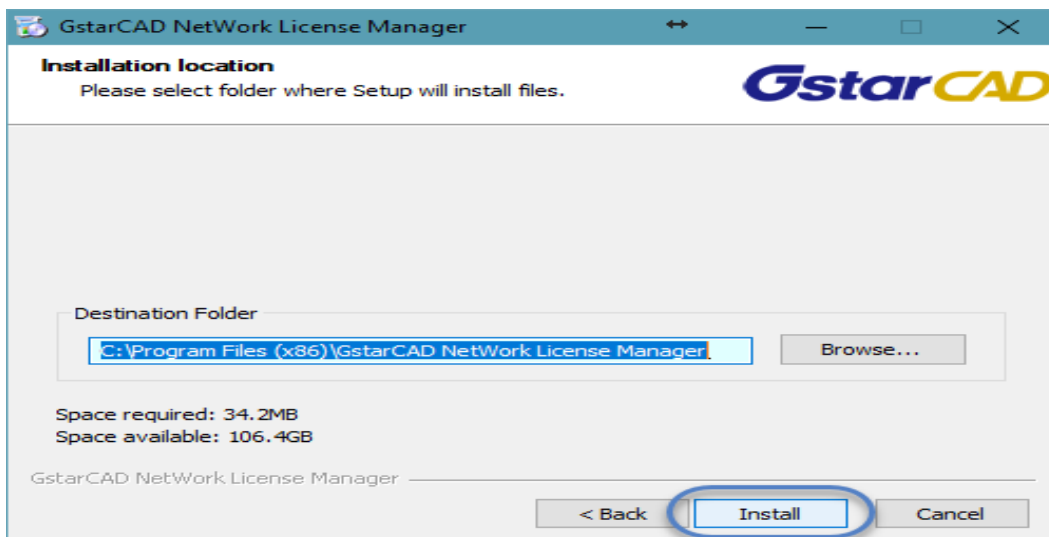
Install & Register (Network License - Online)

ขั้นตอนการติดตั้งโปรแกรม GstarCAD_LMS-Online ดังนี้ค่ะ

1. ดับเบิลคลิกที่ตัวติดตั้งจะมีหน้าต่าง GstarCAD Network License Manager → คลิกที่ปุ่ม Next

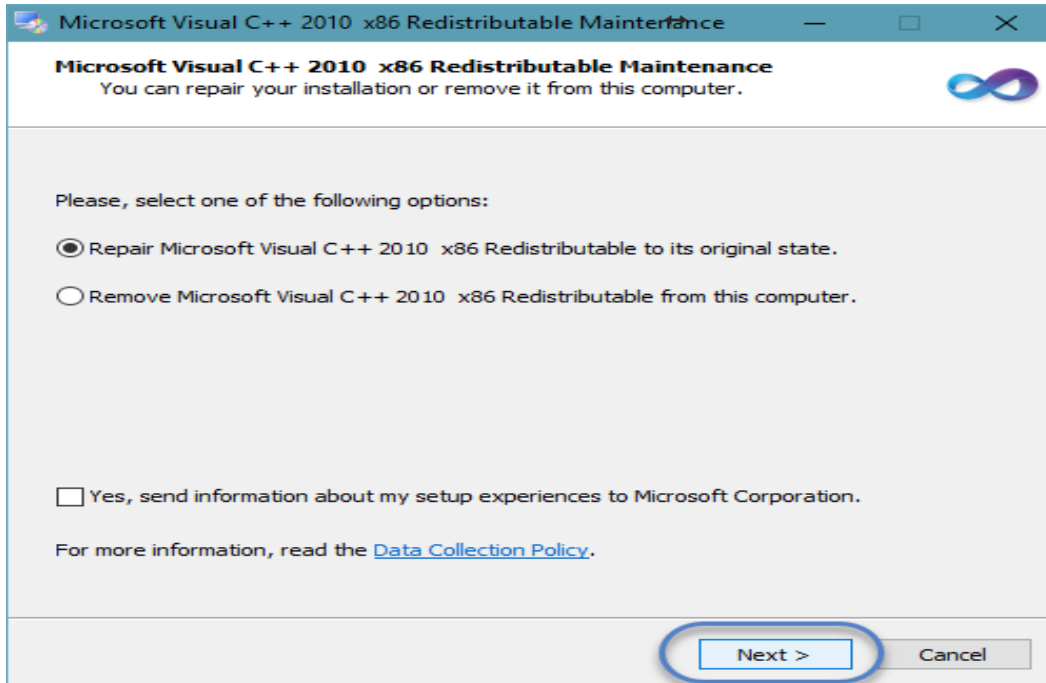


2. คลิกที่ปุ่ม Install

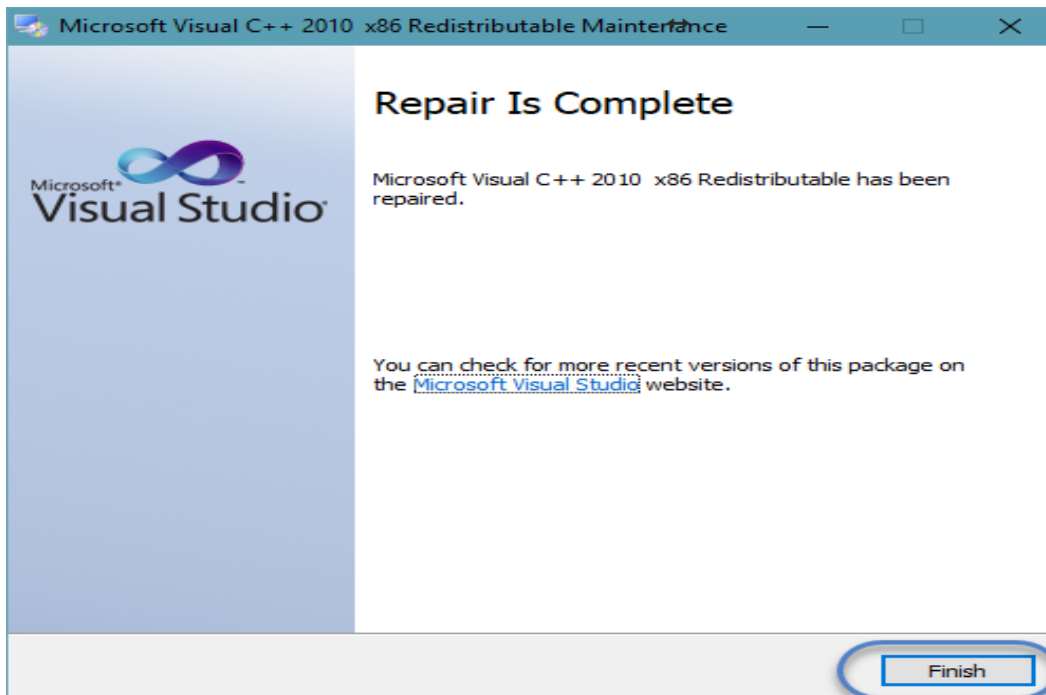




3. คลิกปุ่ม Next

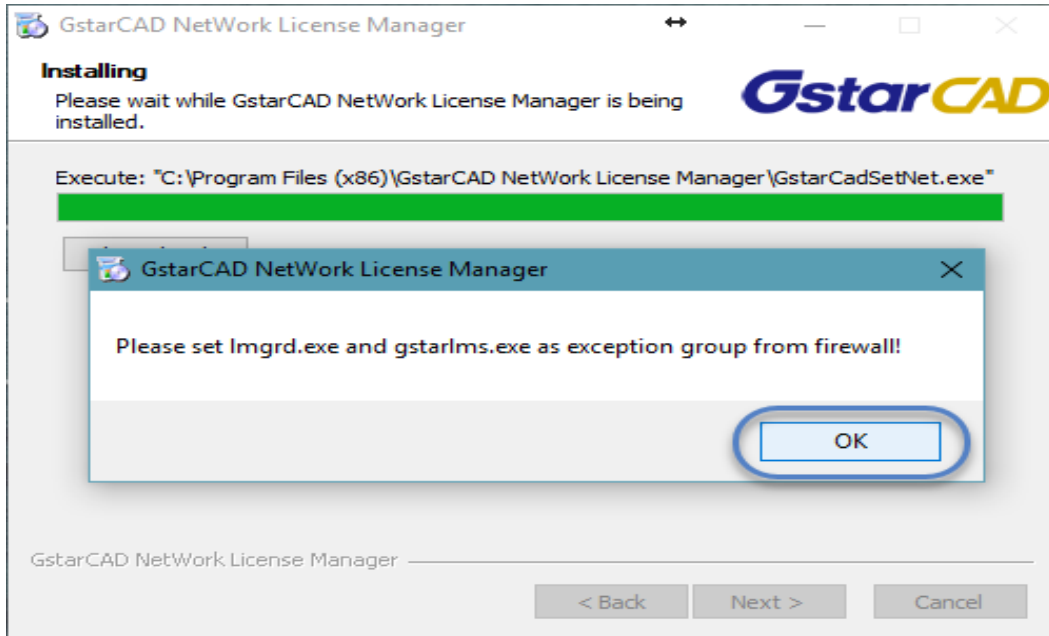


4. คลิกปุ่ม Finish

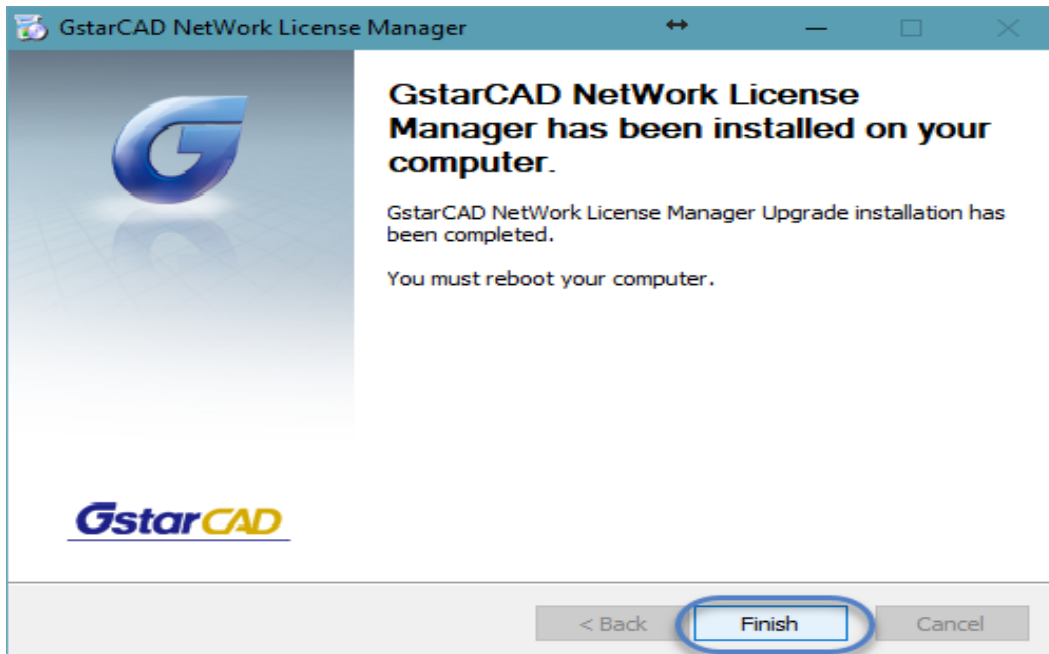




5. คลิกปุ่ม OK

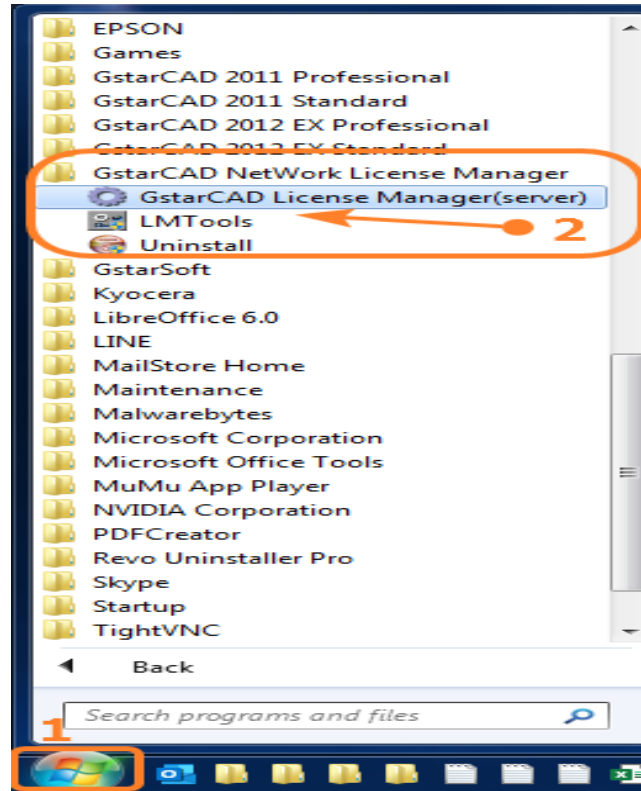


6. คลิกปุ่ม Finish

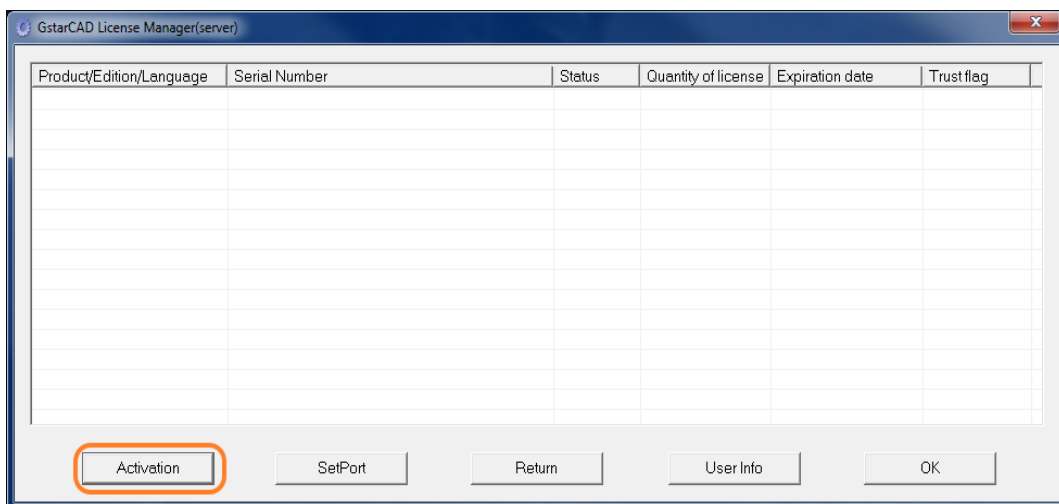




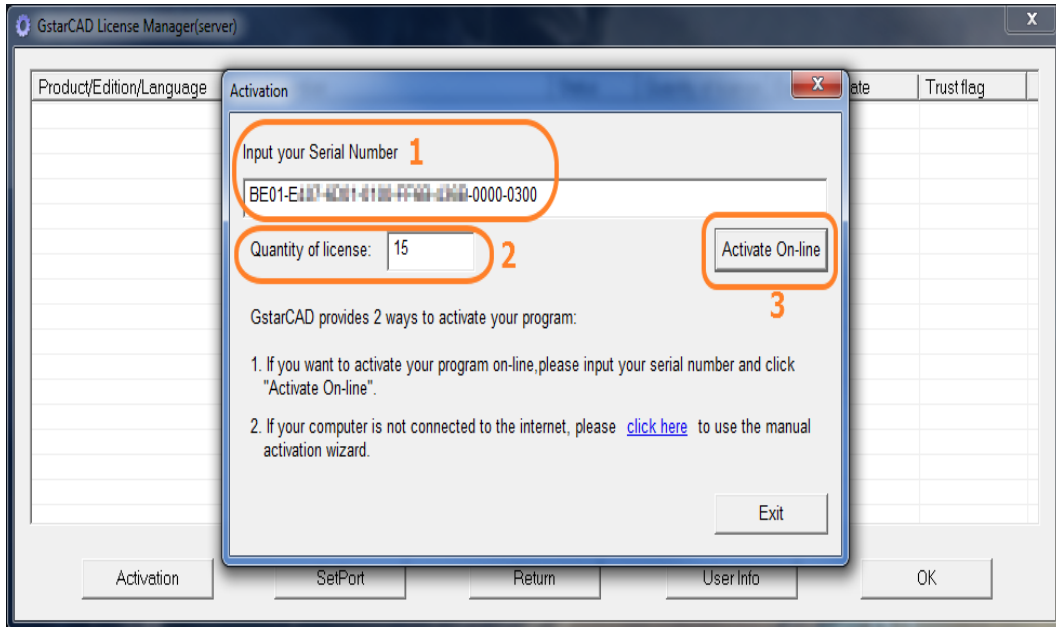
7. เมื่อติดตั้งโปรแกรมที่เครื่อง Server เรียบร้อยแล้ว ให้เปิดตัว GstarCAD License Manager(Server)
โดยไปที่ Start → เลือก GstarCAD License Manager(Server)



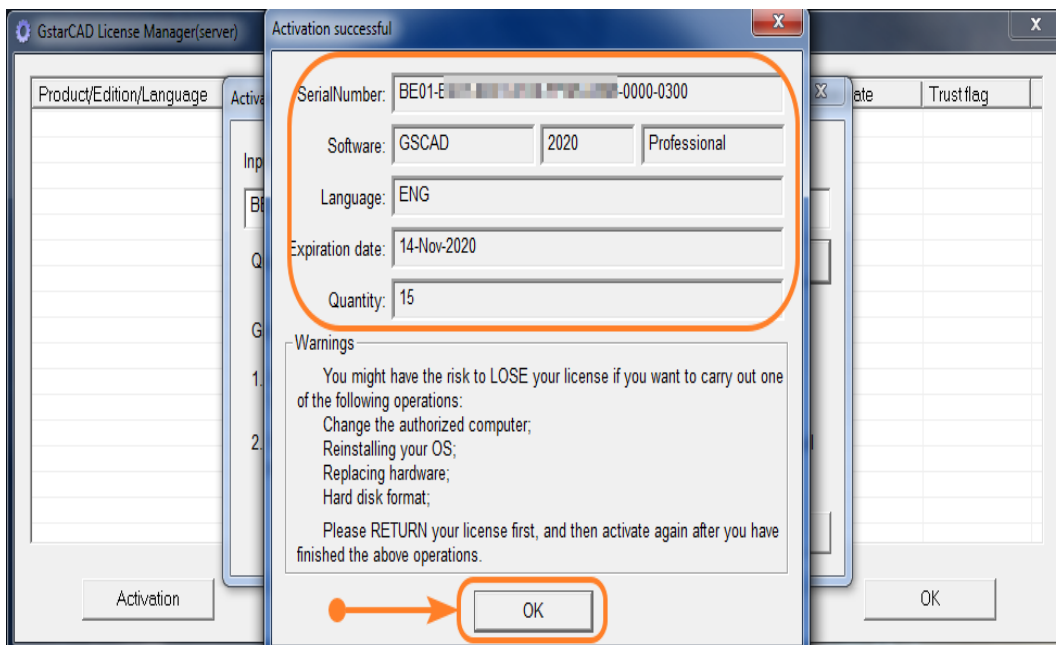
8. ที่หน้าต่าง GstarCAD License Manager(Server) → คลิกที่ปุ่ม Activation



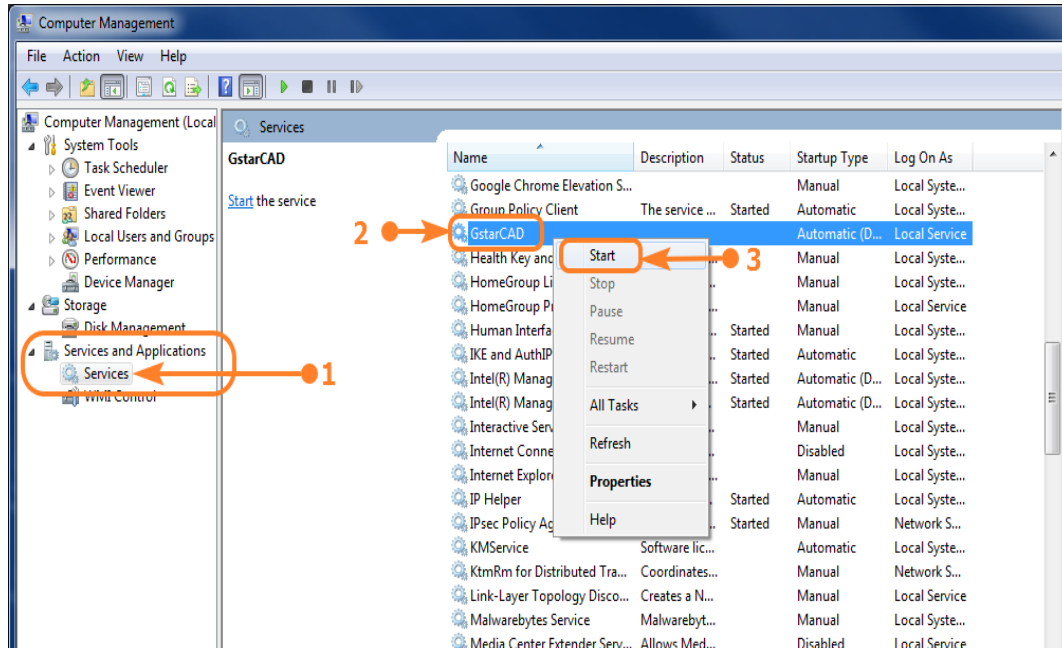
9. กรอก Serial Number และกรอกจำนวน License → คลิกปุ่ม Activation On-line



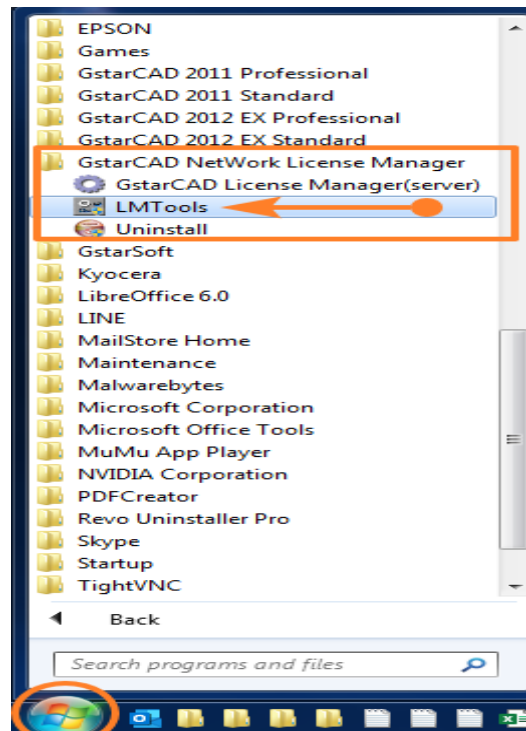
10. เมื่อลงทะเบียนเสร็จจะมีหน้าต่างแจ้ง โดยจะบอกข้อมูล License ที่ลงทะเบียน → คลิก OK เพื่อปิดหน้าต่าง



13. ไปที่หัวข้อ “Service and Application” → Service → คลิกขวาที่ GstarCAD → เลือกคำสั่ง Start

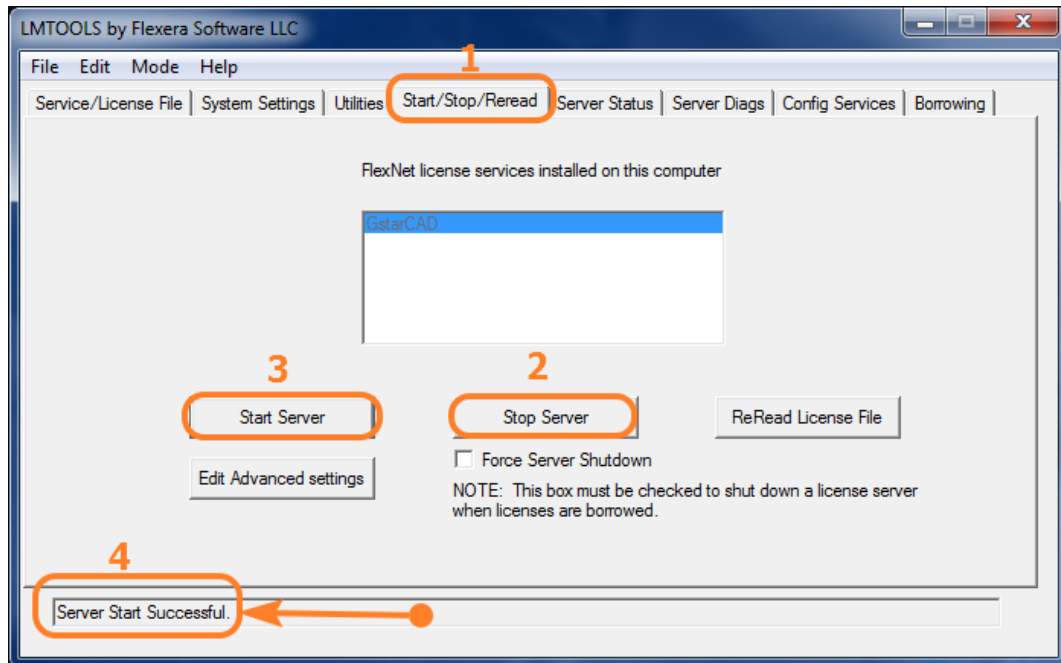


14. ให้ Stop – Start Server โดยไปที่ Start → คลิก LMTools





15. เลือกที่ Tab “Start/Stop/Reread” → คลิกที่ปุ่ม Stop Server → คลิกที่ปุ่ม Start Server สังเกตด้านล่างหน้าต่างจะมีข้อความ “Server Start Successful”



หากมีข้อสงสัยเพิ่มเติมสามารถติดต่อเจ้าหน้าที่ได้ตาม E-Mail หรือ เบอร์โทร Hotline

E-Mail: nutthaya@applicadthai.com

Hotline: 0-2744-9669

Add friend (Line) : <https://lin.ee/5KNfEkK>

